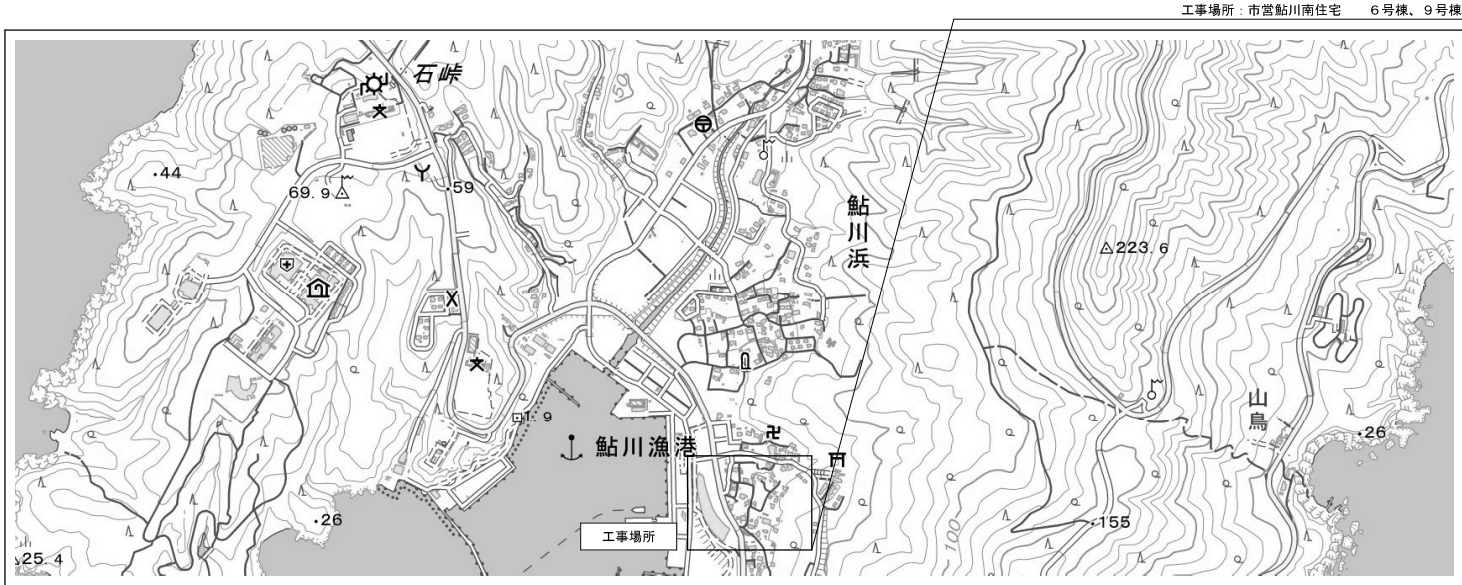
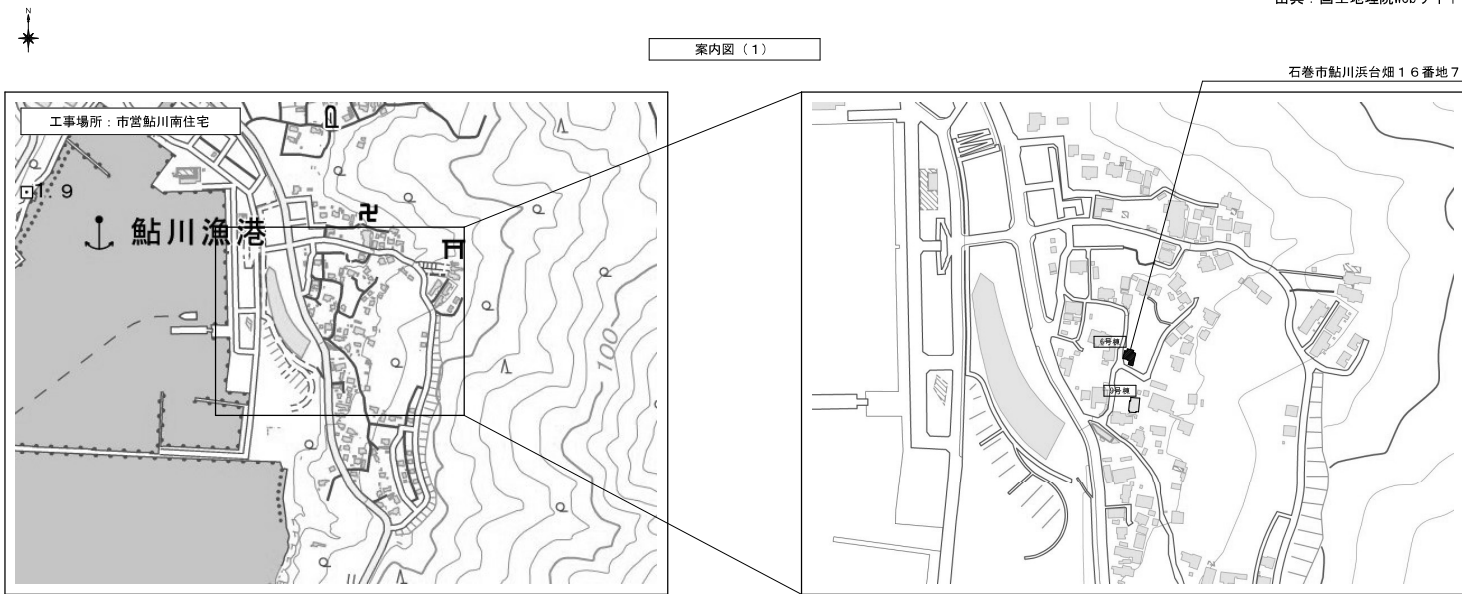


市営鮎川南住宅解体その２工事

図面番号	図面名称	縮 尺
		A 2
A - 00	表紙・図面リスト	Non scale
A - 01	建築物解体工事特記仕様書 1	Non scale
A - 02	建築物解体工事特記仕様書 2	Non scale
A - 03	鮎川南住宅 6号棟 案内図、付近見取図、工事概要、建物解体特記事項、現況配置図	1/100
A - 04	鮎川南住宅 6号棟 仮設計画図、解体後配置図	1/100
A - 05	鮎川南住宅 6号棟 平面図、立面図、建物求積図、内外部仕上表、基礎詳細図	1/20、1/100、1/200
A - 06	鮎川南住宅 9号棟 案内図、付近見取図、工事概要、建物解体特記事項、現況配置図	1/100
A - 07	鮎川南住宅 9号棟 仮設計画図、解体後配置図	1/100
A - 08	鮎川南住宅 9号棟 平面図、立面図、建物求積図、内外部仕上表、基礎詳細図	1/20、1/100、1/200
A - 09	砕石敷き求積図	1/100
E - 01	鮎川南住宅 6号棟・9号棟 電気設備解体平面図	1/100
M - 01	鮎川南住宅 6号棟 機械設備解体配置図、平面図	1/100
M - 02	鮎川南住宅 9号棟 機械設備解体配置図、平面図	1/100



出典：国土地理院Webサイト



出典：国土地理院Webサイト

案内図（2）

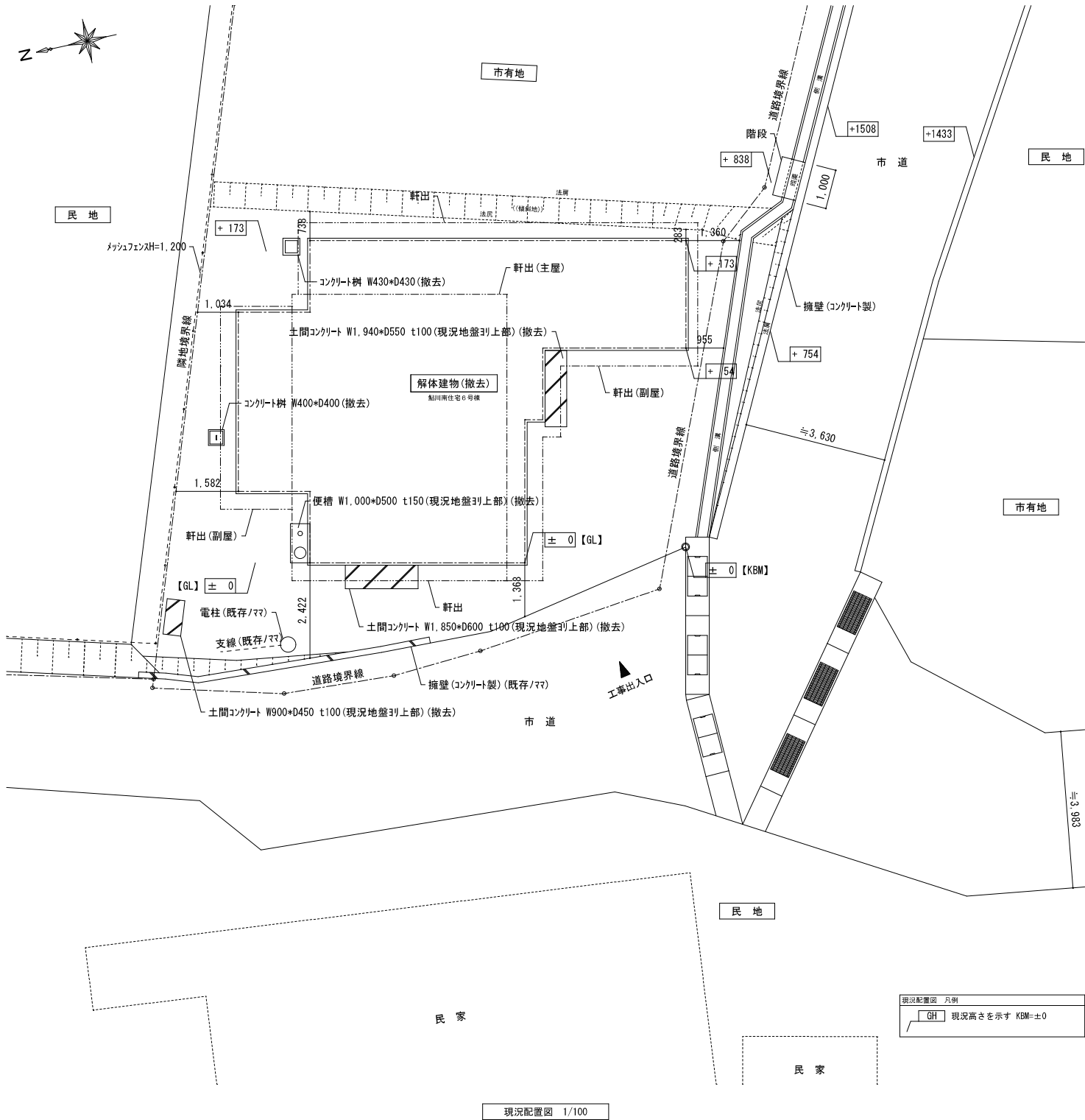
付近見取図

《工事概要》

工事場所	石巻市鮎川浜台畑16番地7（鮎川南住宅6号棟）		
解体内容			
解体建物名称	構造・規模	延べ面積	備考
6号棟	木造平屋建て	65.00㎡	

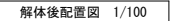
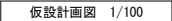
《建物解体特記事項》

- ・請負者は工事の着手に先立ち、施工計画書作成のための調査を行う。
- ・本工事により発生する壁材屋根材等、アスベストの含有が懸念される廃棄物について、
 - ― 「石綿含有廃棄物等処理マニュアル（第二版、平成23年3月環境省）」に則り処理・処分を行う。
 - ― アスベスト含有の有無について、目視確認、建材メーカーへのヒアリング等を実施し、結果を遅滞無く監督員に報告する。
 - ― 石綿含有廃棄物の処理計画、収集運搬業者並びに処分業者から返送される manifests の写しを監督員に提出する。
- ・施設内の既存備品については、解体工事着手前までに施設管理者で撤去する。
- ・基礎、便槽解体撤去後は、現況OLまで山砂による埋戻しを行う事。
- ・以下の工事を含む。
 - ― 建物、基礎、埋設樹・埋設配管、外構工作物のすべての撤去処分工事。
- ・宮城県知事宛に「建築物除去届」を提出すること。



現況配置図 凡例

GH 現況高さを示す KGM=±0

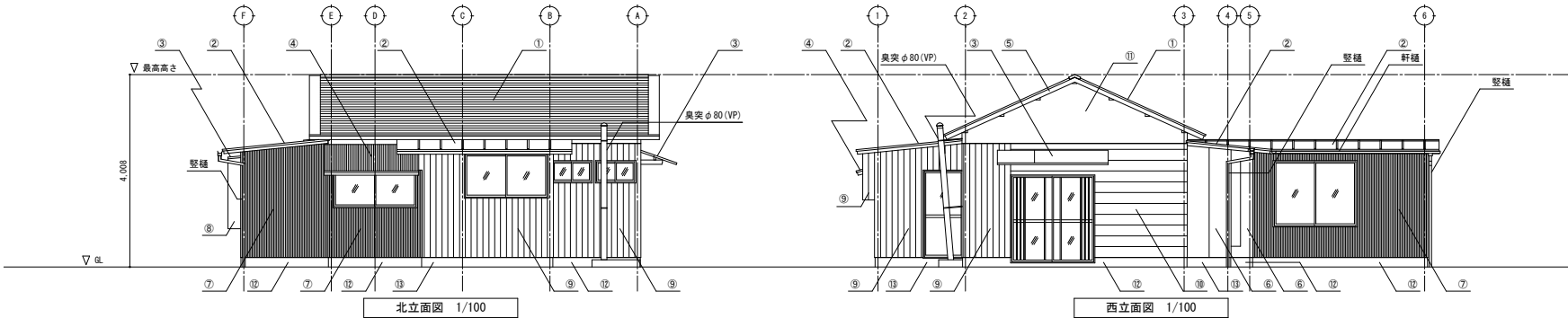
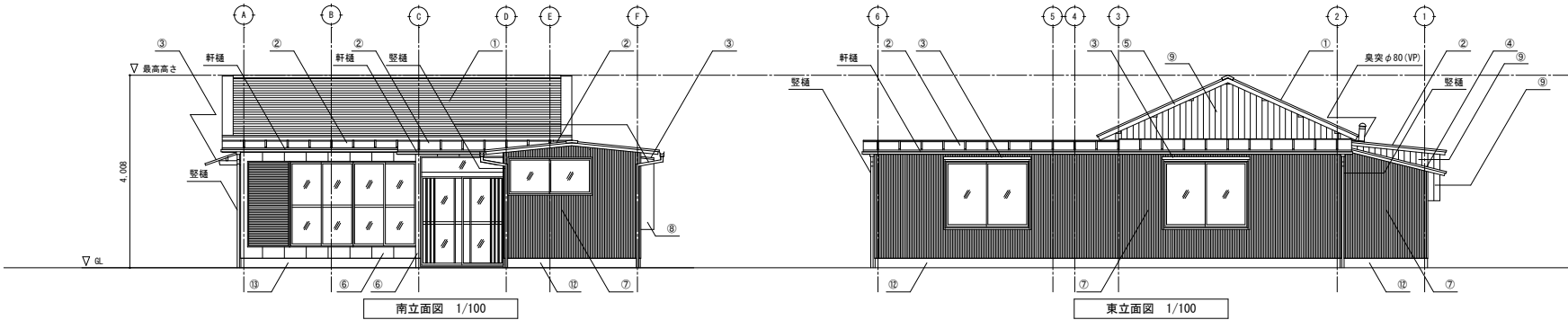


			石 巻 市 建 設 部 建 築 課	工 事 名	市営鮎川南住宅解体その２工事			備 考		図面番号 A-04
				図 面 名	鮎川南住宅 6 号棟 仮設計画図、解体後配置図	縮尺	1/100			
				設計年月日	令和7年11月					

(内部仕上表：鮎川南住宅6号棟)

室名	床	巾木	壁	天井	備考
玄関(1)	コンクリート金ゴテ押え	杉材、木製H=100	土壁漆喰塗り	竿縁天井	
玄関(2)	コンクリート金ゴテ押え	杉材、木製H=100	合板塗装仕上げ	竿縁天井	
台所	塩ビシート張り(※)	木製H=60	化粧合板張り	化粧合板張り	流し台、ガス台有り
台所 収納	緑甲板張り	木製H=60	合板張り	合板張り	
便所	フローリング張り	木製H=60	プリント合板張り	化粧合板張り	
浴室	コンクリート金ゴテ押え	コンクリート金ゴテ押えH=100	木下地表し	野地板表し	
浴室 収納	塩ビシート張り(※)	—	化粧合板張り	化粧合板張り	
廊下	緑甲板張り	木製H=60	土壁漆喰塗り	竿縁天井	
和室(1)	畳敷き	畳寄せ	土壁漆喰塗り	プリント合板張り	
和室(1) 収納	緑甲板張り	雑巾摺り	土壁漆喰塗り	竿縁天井	
和室(1) 押入	珪藻合板張り	雑巾摺り	珪藻合板張り	珪藻合板張り	
和室(2)	畳敷き	畳寄せ	繊維壁仕上げ	竿縁天井	
和室(2) 収納	緑甲板張り	雑巾摺り	土壁漆喰塗り	竿縁天井	
和室(3)	畳敷き	畳寄せ	化粧合板張り	竿縁天井	
和室(3) 収納(棚板有り)	緑甲板張り	雑巾摺り	珪藻合板張り	珪藻合板張り	
和室(3) 収納	—	—	—	—	造り付け箆箱
和室(4)	畳敷き	畳寄せ	—	竿縁天井	
和室(4) 押入	緑甲板張り	雑巾摺り	珪藻合板張り	珪藻合板張り	

(※)表記のある部分はアスベストが含有されているものとする。



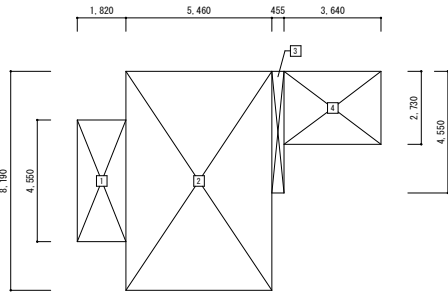
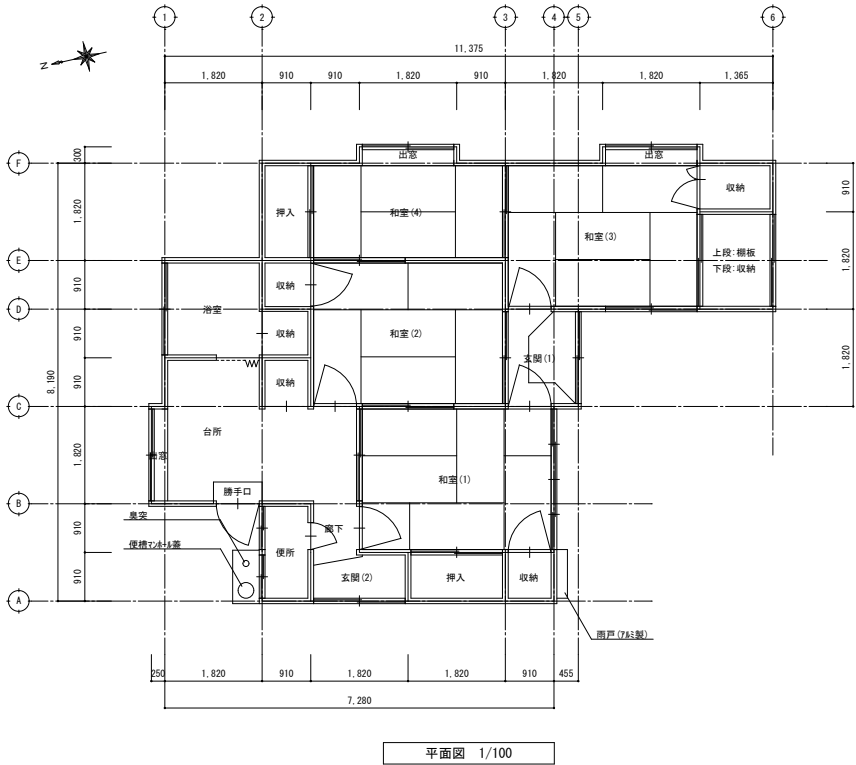
(外部仕上表：市営鮎川南住宅6号棟)

屋根	カラー鋼板横置き(主層)(アスファルトルーフィング下地(※))
	カラー鋼板瓦葺き(副層)(アスファルトルーフィング下地(※))
	カラー鋼板波板(副層)(アスファルトルーフィング下地(※))
	雨樋(樹脂製)、壁樋(樹脂製)
	高業系サイディング張り
外壁	カラー鋼板波板
	鋼製角波サイディング張り
	砂下見板張り
外部建具	アルミ製
基礎	コンクリート打ち放し
	コンクリートブロック敷き

(※)表記のある部分はアスベストが含有されているものとする。

(立面図凡例)

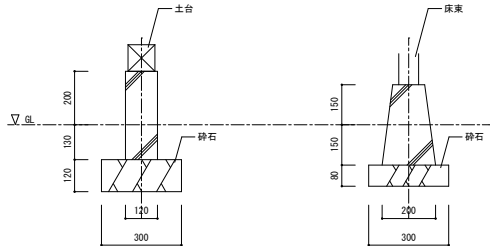
屋根・庇	1	カラー鋼板横置き
	2	カラー鋼板瓦葺き
	3	カラー鋼板平置き
	4	カラー鋼板波板
雨樋・壁樋	5	木製
	6	高業系サイディング張り
外壁	7	カラー鋼板波板
	8	木製
	9	鋼製角波サイディング張り
	10	砂下見板張り
	11	漆喰塗り
基礎	12	コンクリート打ち放し
	13	コンクリートブロック敷き



(求積表)

番号	計算式	面積 (㎡)
1	1,820 × 4,550	8,281.0
2	5,460 × 8,190	44,717.4
3	0,455 × 4,550	2,070.2
4	3,640 × 2,730	9,937.2
	合計	65,006.8
	延べ面積	65.00

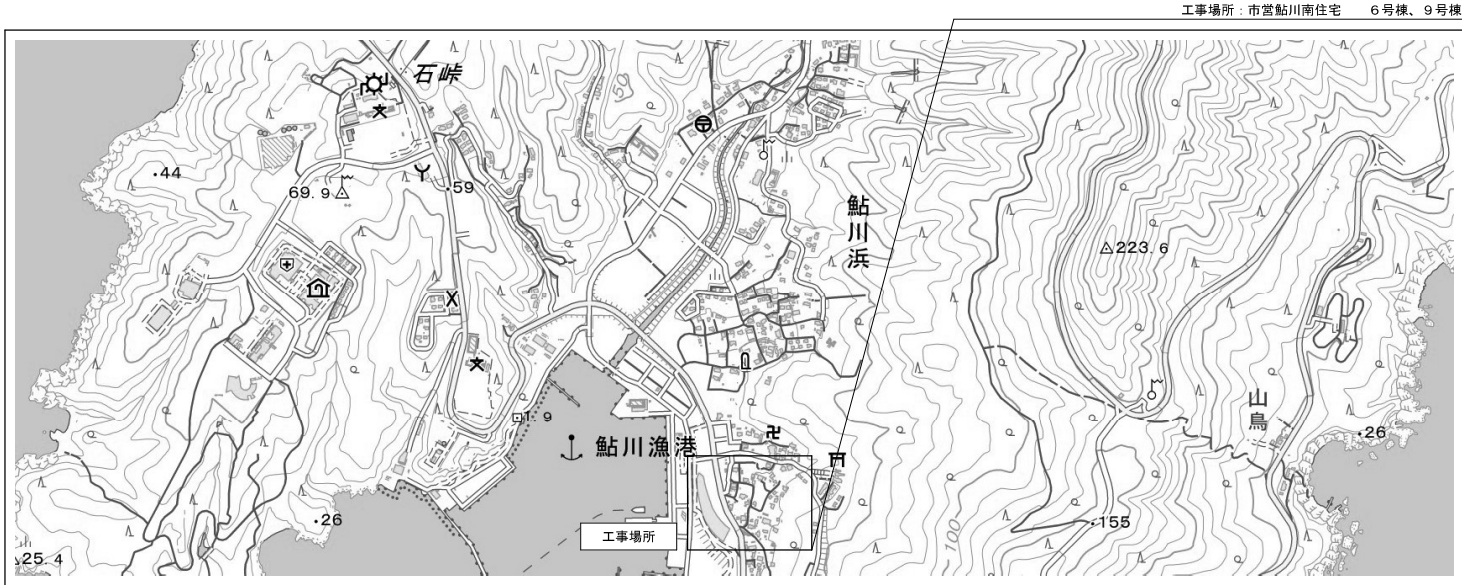
建物求積図 1/200



基礎詳細図 1/20

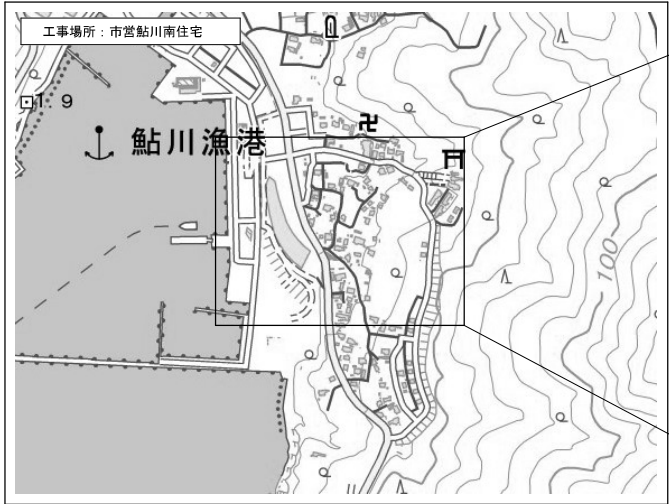
参考図

			石 巻 市 建 設 部 建 築 課	工 事 名	市営鮎川南住宅解体その2工事			備 考	図面番号 A-05
				図 面 名	鮎川南住宅6号棟 平面図、立面図、建物求積図、内外部仕上表、基礎詳細図	縮 尺	1/20、1/100、1/200		
				設計年月日	令和7年11月				

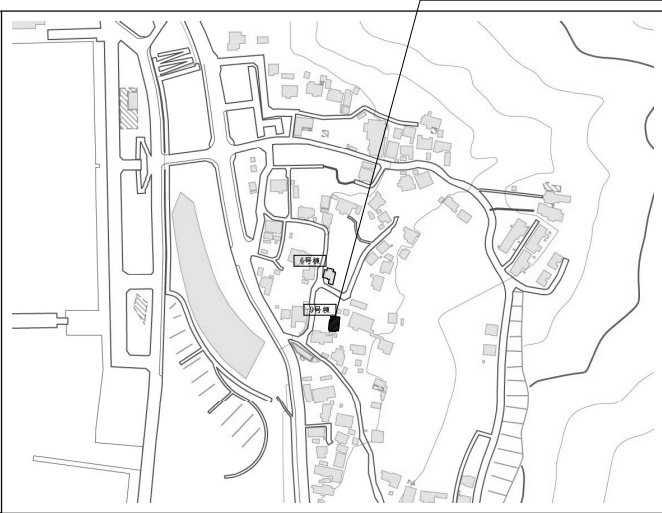


出典：国土地理院Webサイト

案内図（1）



出典：国土地理院Webサイト



出典：国土地理院Webサイト

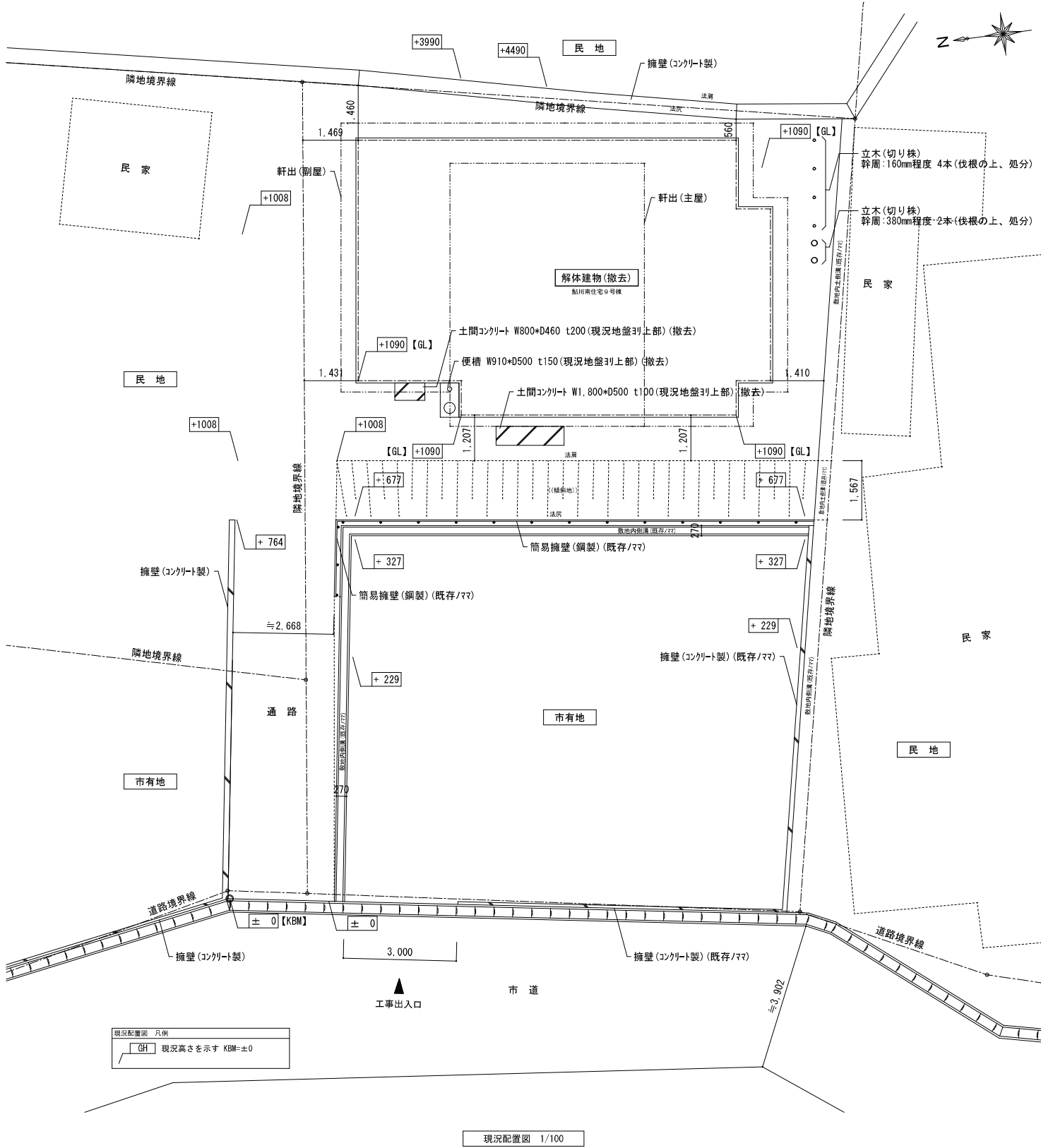
案内図（2）

《 工 事 概 要 》

工 事 場 所	石巻市鮎川浜マモノ上10番地1（鮎川南住宅9号棟）		
解 体 内 容			
解体建物名称	構造・規模	延べ面積	備 考
9号棟	木造平屋建て	74.52㎡	

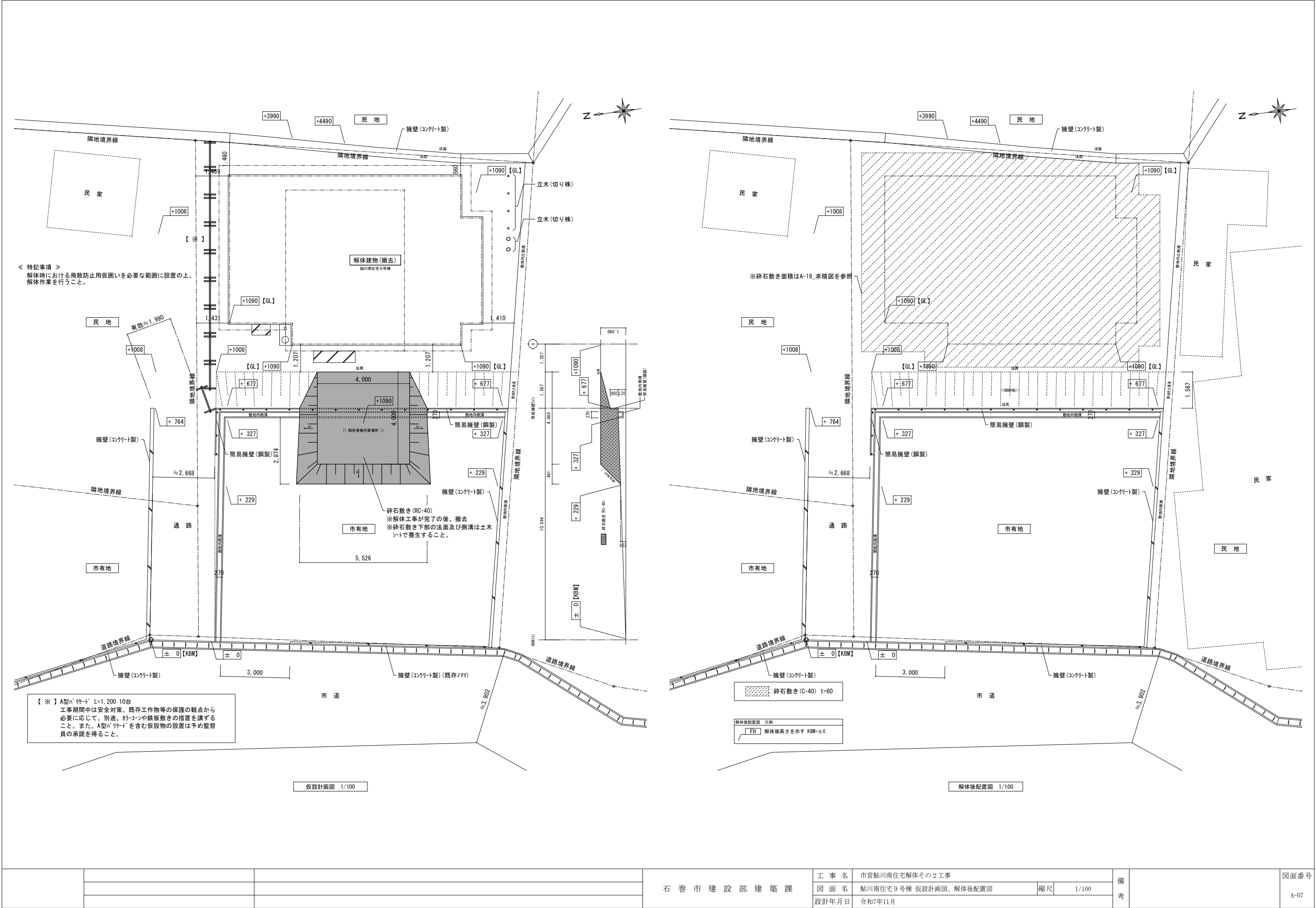
《 建物解体特記事項 》

- ・請負者は工事の着手に先立ち、施工計画書作成のための調査を行う。
- ・本工事により発生する壁材屋根材等、アスベストの含有が懸念される廃棄物について、
 - ― 「石綿含有廃棄物等処理マニュアル（第二版、平成23年3月環境省）」に則り処理・処分を行う。
 - ― アスベスト含有の有無について、目視確認、建材メーカーへのヒアリング等を実施し、結果を遅滞無く監督員に報告する。
 - ― 石綿含有廃棄物の処理計画、収集運搬業者並びに処分業者から返送される manifests の写しを監督員に提出する。
- ・施設内の既存備品については、解体工事着手前までに施設管理者で撤去する。
- ・基礎、便槽解体撤去後は、現況OLまで山砂による埋戻しを行う事。
- ・以下の工事を含む。
 - ― 建物、基礎、埋設樹・埋設配管、外構工作物のすべての撤去処分工事。
- ・宮城県知事宛に「建築物除去届」を提出すること。



現況配置図 1/100

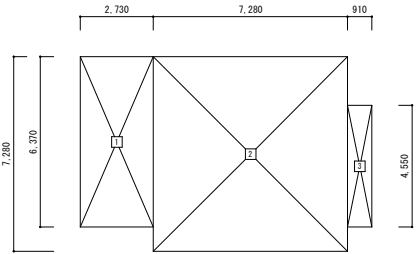
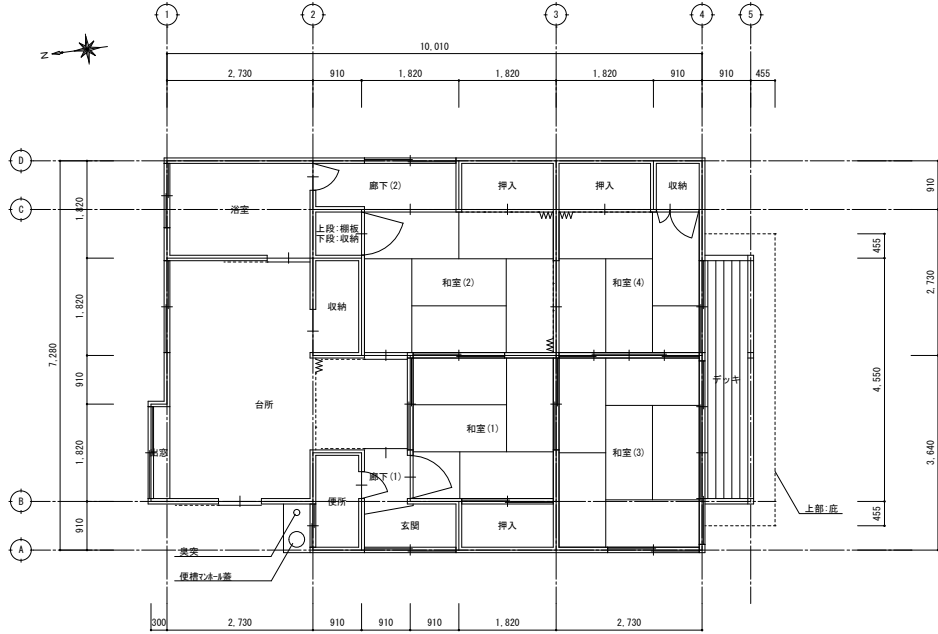
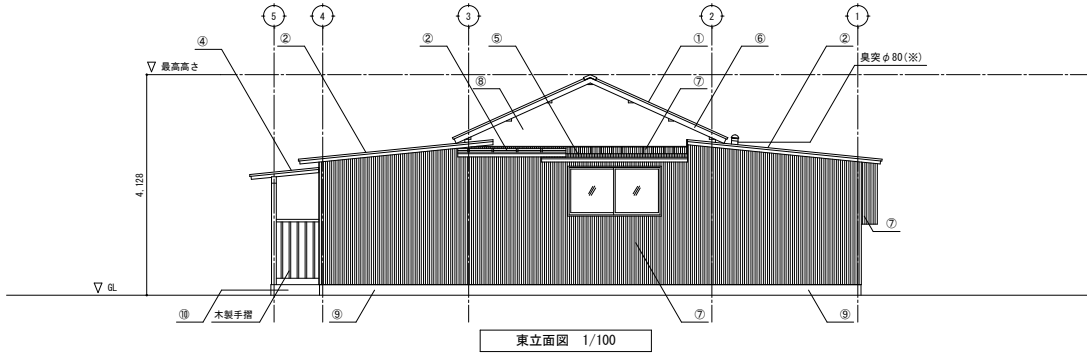
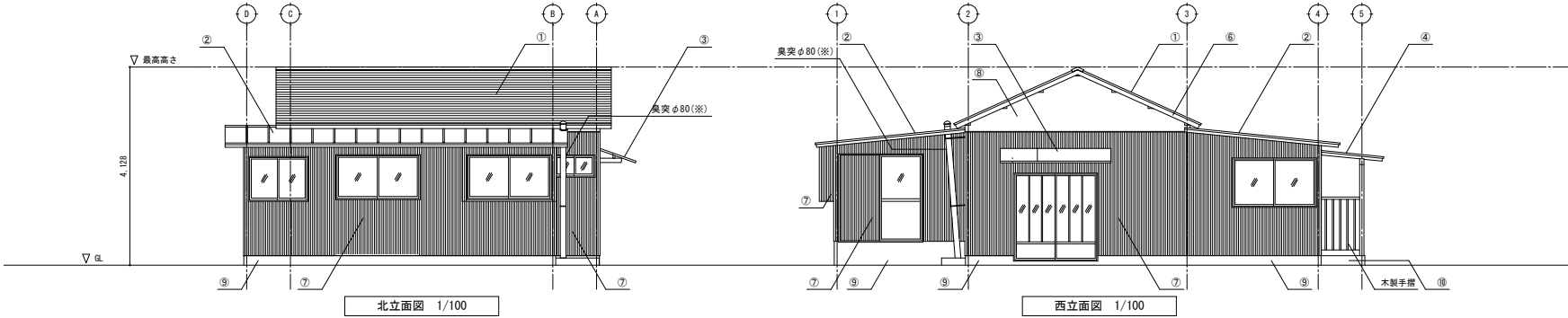
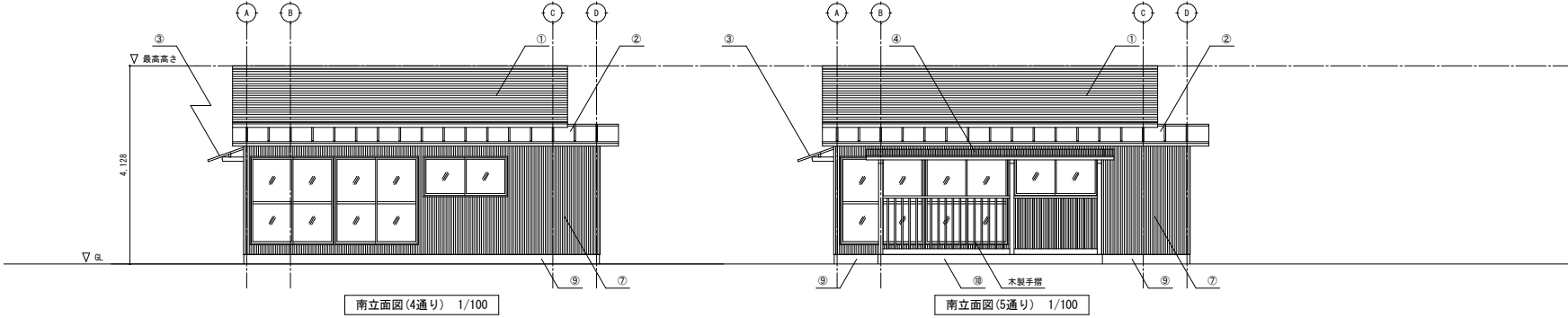
			石 巻 市 建 設 部 建 築 課	工 事 名	市営鮎川南住宅解体その2工事			備 考	図面番号 A-06
				図 面 名	鮎川南住宅9号棟 案内図、付近見取図、工事概要、建物解体特記事項、現況配置図	縮 尺	1/100		
				設計年月日	令和7年11月				



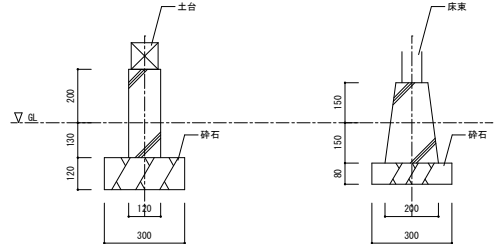
			石 巻 市 建 設 部 建 築 課	工 事 名			市営鮎川南住宅解体その2工事			備 考		図面番号 A-07
				図 面 名		鮎川南住宅9号棟 仮設計画図、解体後配置図		縮尺	1/100			
				設計年月日		令和7年11月						

(内部仕上表：市営鮎川南住宅9号棟)

室 名	床	巾 木	壁	天 井	備 考
玄 間	コンクリート金ゴイ押え	杉材、木製H=100	土壁漆喰塗り	竿縁天井	
台 所	フローリング張り	木製H=60	化粧合板張り	化粧合板張り	流し台、ガス台有り
台所 収納	ラワン合板張り	雑巾摺り	ラワン合板張り	ラワン合板張り	
便 所	フローリング張り	木製H=60	プリント合板張り	化粧合板張り	
浴 室	コンクリート金ゴイ押え	コンクリート金ゴイ押えH=200	合板張り(腰壁:タイル張り)	合板張り	
廊下(1)	フローリング張り	木製H=60	土壁漆喰塗り	竿縁天井	
廊下(2)	板張り	—	木下地表し	野地板表し	
和室(1)	畳敷き	畳寄せ	化粧合板張り	竿縁天井	
和室(1) 押入	縁甲板張り	雑巾摺り	土壁漆喰塗り	竿縁天井	
和室(2)	畳敷き	畳寄せ	化粧合板張り	竿縁天井	
和室(2) 収納	縁甲板張り	雑巾摺り	土壁漆喰塗り	竿縁天井	
和室(2) 押入	縁甲板張り	雑巾摺り	ラワン合板張り	ラワン合板張り	
和室(3)	畳敷き	畳寄せ	プリント合板張り	プリント合板張り	
和室(4)	畳敷き	畳寄せ	プリント合板張り	プリント合板張り	
和室(4) 収納	—	—	—	—	造り付け箆箱
和室(4) 押入	縁甲板張り	雑巾摺り	ラワン合板張り	ラワン合板張り	



番 号	計 算 式	面 積 (㎡)
1	2.730 × 6.370	17.3901
2	7.280 × 7.280	52.9984
3	0.910 × 4.550	4.1405
合 計		74.5290
延べ面積		74.52



(外部仕上表：市営鮎川南住宅9号棟)

屋 根	カラー鋼板横葺き(主層)(アスファルトルーフィング下地(※))
	カラー鋼板瓦葺き(副層)(アスファルトルーフィング下地(※))
外 壁	カラー鋼板波板(副層)(アスファルトルーフィング下地(※))
外 壁	漆喰塗り
外部建具	アルミ製
基 礎	コンクリート打ち放し
	コンクリートブロック敷き

(※)表記のある部分はアスベストが含まれているものとする。

(立面図凡例)

屋根・庇	1	カラー鋼板横葺き
	2	カラー鋼板瓦葺き
	3	カラー鋼板平葺き
	4	塩化ビニル波板
	5	カラー鋼板波板
扉窓し・破風	6	木製
外 壁	7	カラー鋼板波板
	8	漆喰塗り
基 礎	9	コンクリート打ち放し
	10	コンクリートブロック敷き

参 考 図

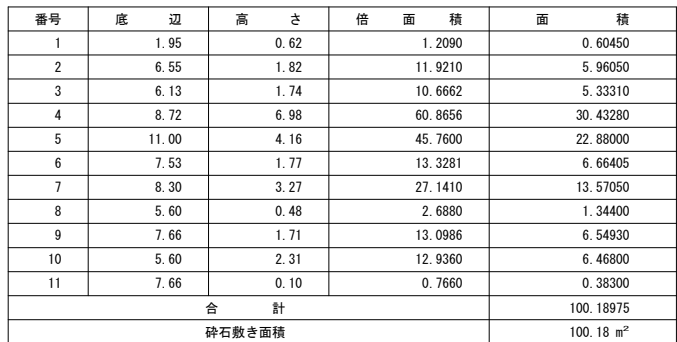
石 巻 市 建 設 部 建 築 課

工 事 名 市営鮎川南住宅解体その2工事
図 面 名 鮎川南住宅9号棟 平面図、立面図、建物求積図、内外部仕上表、基礎詳細図 縮尺 1/20、1/100、1/200
設計年月日 令和7年11月

備 考

図面番号

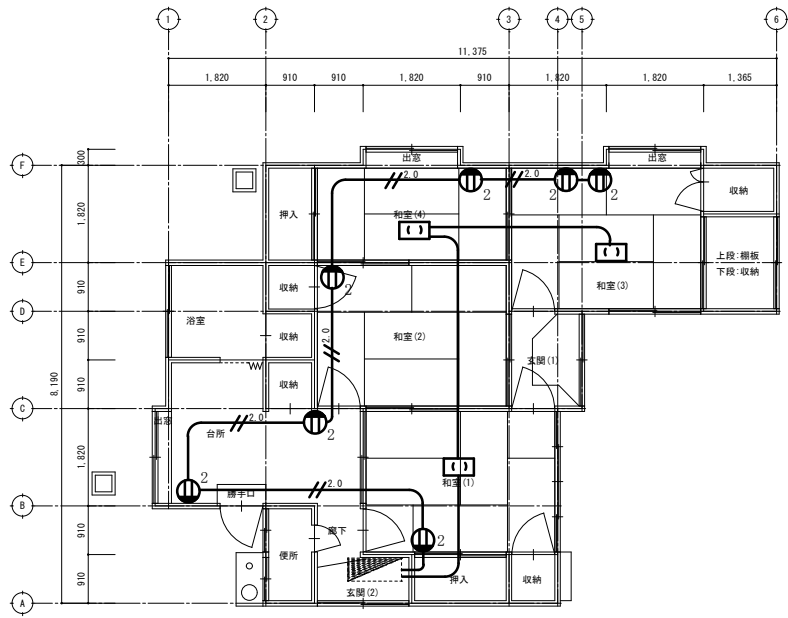
A-08



砕石敷き求積図 1/100
(鮎川南住宅 6 号棟)



砕石敷き求積図 1/100
(鮎川南住宅 9 号棟)



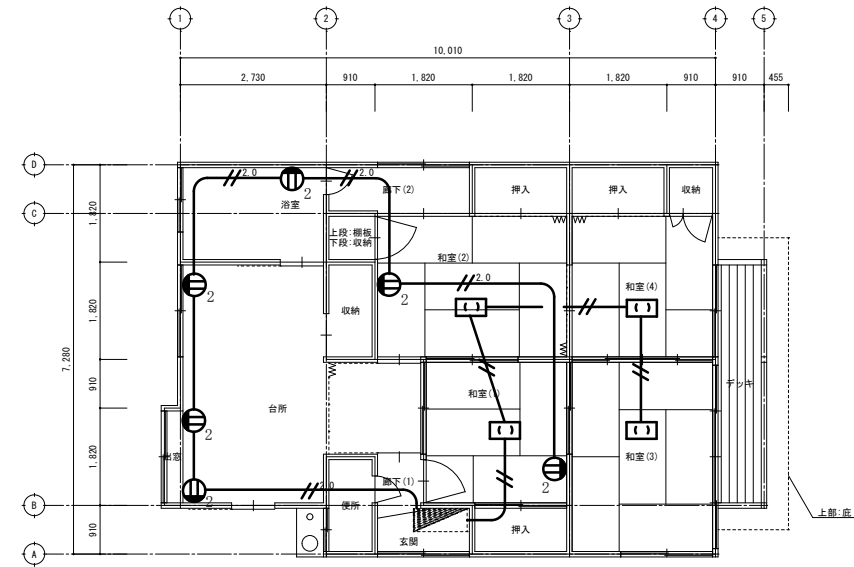
6号棟平面図 1/100

配線凡例

—//— VVF1. 6-2C

—//2.0— VVF2. 0-2C

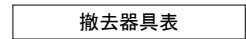
記号	名称	規格
Ⓜ ₂	コンセント	2P15A×2
□	引掛シーリング	
分電盤	分電盤	既設撤去済



9号棟平面図 1/100

※図中の器具・配線配管はすべて撤去とする。

参考図



名称	規格	数量	備考
量水器筐	企業団型(中)	1	水道企業団指定品
洋風大便器		1	
自在水栓		1	
混合水栓		1	

1. 配管凡例

—— 撤去給水管 : (地中配管) ホリパイプ管 (PP)
(一般配管) 硬質塩化ビニル管 (SGP-VB)

—— 撤去排水管 : (地中配管) 硬質ポリ塩化ビニル管 (VU)

----- 残置給水管 (地中配管) 硬質ポリ塩化ビニル管 (PP)

2. 排水管は敷地内の側溝まで撤去し貫通孔の補修を行う

3. 給水管撤去後は現場発生土にて埋戻しを行うこと
表層60mmについては建築工事にて砕石敷きを行うこと

参考図

			石 巻 市 建 設 部 建 築 課	工 事 名	市営鮎川南住宅解体その２工事			備 考		図面番号 M-01
				図 面 名	鮎川南住宅 6 号棟 機械設備解体配置図、平面図	縮尺	1/100			
				設計年月日	令和7年11月					

